



COMUNE DI VACALLO

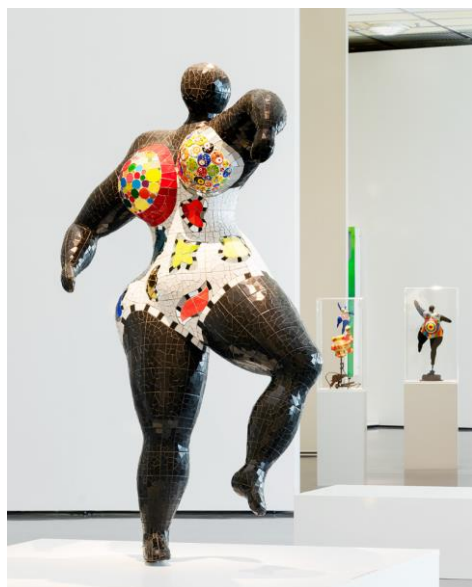
www.vacallo.ch – 091.695.27.00

IL DICASTERO CULTURA DEL COMUNE DI
VACALLO HA IL PIACERE DI INVITARVI

SABATO 26 NOVEMBRE 2022

**ALLA RETROSPETTIVA IN CORSO AL KUNSTHAUS DI
ZURIGO DEDICATA A:**

NIKI DE SAINT PHALLE (1930-2002)



Niki de Saint Phalle (1930–2002), una delle artiste più importanti del XX secolo, è diventata famosa nel mondo per le sue “Nanas”: testimoniano una gioia di vivere apparentemente spensierata che ha plasmato l'immagine dell'artista. Ma il lavoro di Niki de Saint Phalle è molto di più. La sua opera è sorprendentemente sfaccettata: eccentrica, emotiva, oscura e brutale, umoristica, enigmatica e sempre stimolante. Lo spettro estremamente ampio del suo lavoro si riflette nella pittura e nel disegno, negli assemblaggi, nelle art action e nelle sculture di grande formato, ma anche nel teatro, nel cinema e nell'architettura. La retrospettiva del Kunsthaus presenta un centinaio di opere dello straordinario lavoro creativo di Niki de Saint Phalle: assemblaggi degli esordi creativi dell'artista, art action, grafismi, le Nana, il Giardino dei Tarocchi e le grandi sculture tardive.

La nostra uscita a Zurigo è un invito a scoprire le altre opere di quest'artista originale.

Programma:

07:30 Partenza da Vacallo in pullmann (Piazza Municipio e Piazza San Simone)
10:30 Arrivo al Kunsthaus di Zurigo
11:00 Visita guidata in italiano (max 20 persone)
12:30 Pranzo libero
16.30 Partenza da Zurigo
19:30/20:00 Rientro previsto a Vacallo

Costo **per domiciliati a Vacallo: 40 franchi** (viaggio + entrata mostra)
per non domiciliati: 50 franchi (viaggio + entrata mostra)
(eventualmente + 10 franchi per la visita guidata in italiano)

Iscrizione e pagamento in cancelleria entro venerdì 11 novembre 2022:

Nel pomeriggio individualmente c'è la possibilità di:

- scoprire la nuova ala del Kunstmuseum o uno degli innumerevoli musei
- passeggiare sulla Bahnhofstrasse, una delle vie più eleganti al mondo,
- scoprire i mercatini di Natale nel centro storico, nella stazione centrale (albero di Natale alto 15 metri decorato interamente con cristalli Swarovski), nella Sechseläutenplatz o ascoltare le canzoni di Natale cantate dai bambini sull'albero che canta in Werdmühleplatz.

Voltare p.f. 